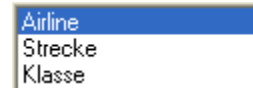


Statistik - Flugsegmente

<Statistik – Flugsegmente>



Über die Statistik der Flugsegmente können Sie detaillierte Fluganalysen erarbeiten, wobei Sie jedes Ticket bis auf den einzelnen Coupon nachverfolgen können.



Dabei wählen Sie zunächst aus, wonach Sie die Statistik sortieren lassen möchten.

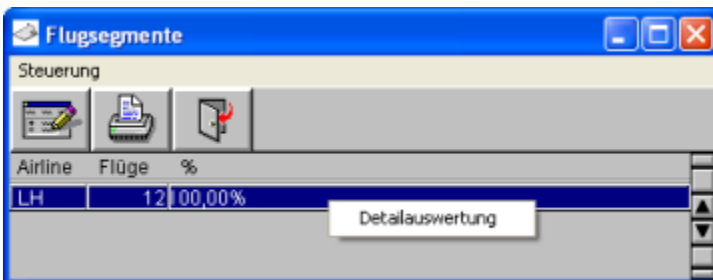
Zusätzlich können Sie die Statistik nach den weiteren Merkmalen eines Fluges (Abflugdatum, Klasse, Flugnummer, Flughäfen sowie Airline) eingrenzen. In den Feldern <Von> und <Bis> können Sie den Start- und den Zielflughafen angeben.



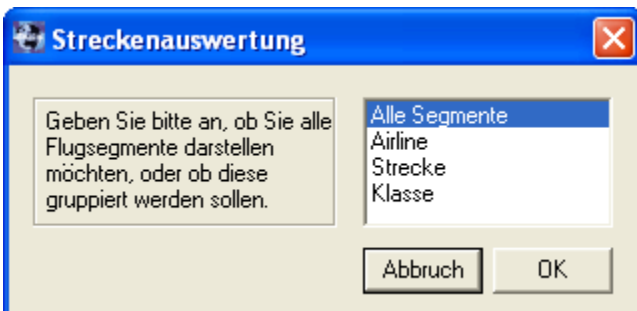
Über das Feld <Kundennr.> können Sie nur die Flüge eines einzelnen Kunden in die Auswertung einbeziehen. Anhand dieser Eingrenzung können Sie z. B. Ihren Firmenkunden eine detaillierte Aufschlüsselung aller Strecken, Klassen und sogar Segmente als Statistik bieten.

Anhand der vorigen Eingrenzung (hier Airline) erhalten Sie eine Liste mit der Anzahl der Flüge und den prozentualen Umsatzanteilen der einzelnen Airlines. Die Listeneinträge stellen jedoch zunächst eine Zusammenfassung dar. Weitere Details erschließen sich, sobald man zu einem Listeneintrag das Kontextmenü mit der rechten Maustaste aufruft.

Sie können jetzt entscheiden, welche Informationen der <Streckenauswertung> noch detaillierter dargestellt werden sollen.



Haben Sie zum Beispiel eine weitere Aufgliederung nach Strecke gewählt, erscheint die gewählte Airline in <Flugsegmente> aufgeschlüsselt nach den einzelnen Strecken.



Mit der rechten Maustaste erhalten Sie über die Detailauswertung z.B. eine Auflistung aller Vorgänge mit der gewählten Strecke dieser Airline.

Über das Kontextmenü können Sie immer weiter ins Detail gehen, bis Sie schließlich bei dem einzelnen Vorgang mit den entsprechenden Ticketdaten angelangt sind.

Der Vorteil bei den Bildschirmdarstellungen liegt u. a. auch darin, dass Sie sich die Fenster der einzelnen Auswertungen nach Belieben am Bildschirm zoomen und gleichzeitig darstellen lassen können. So behalten Sie den Überblick über die Informationen und können immer noch entscheiden, welche der Auswertungen Sie drucken lassen möchten.

Flugsegmente

Steuerung

Strecke	Flüge	%	
CGN - PMI	2	50,00%	
PMI - CGN	2	50,00%	Detailauswertung

Flugsegmente

Steuerung

Airline	Strecke	Klasse	Datum	Kunde	Buchung
LH	CGN - PMI		11.10.2007		22
LH	CGN - PMI		11.10.2007	Detailauswertung	29

